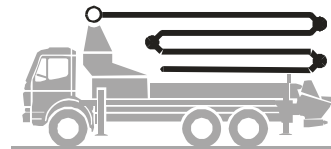


Autobetonpumpe

BSF 28-4.11 H

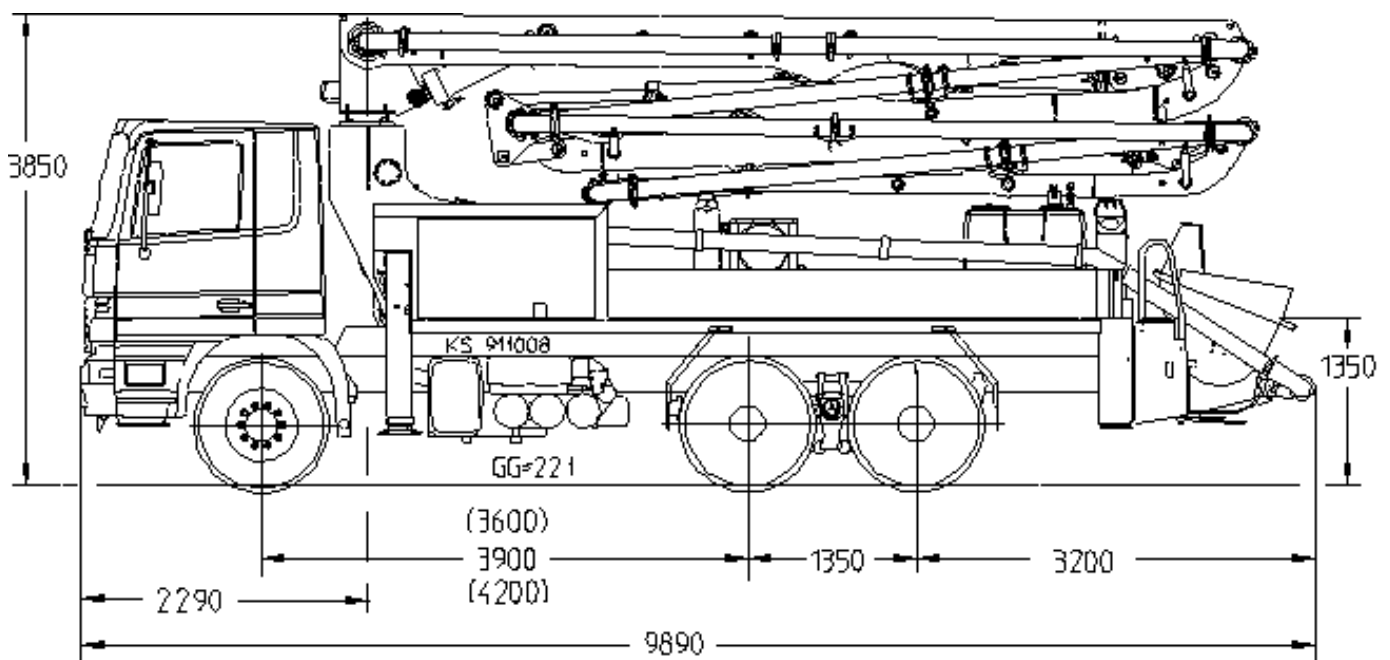
Fördermenge bis 160 m³/h
Förderdruck bis 130 bar*



.11 H LS

.14 H

.16 H



Hinweis: Standardausführung. Maße und Gewichte je nach Fahrzeug, Pumpe und Ausstattung veränderbar.
Maße in mm, beispielhaft für MB-Actros 2632
3-Achser mit Radstand 3600 mm nur bei Verwendung der Pumpen .09 H und .11 H und .11 H LS möglich.
3-Achser mit Radstand 4200 mm bei Verwendung der Pumpe .16 H
Abbildungen enthalten Sonderausstattungen.

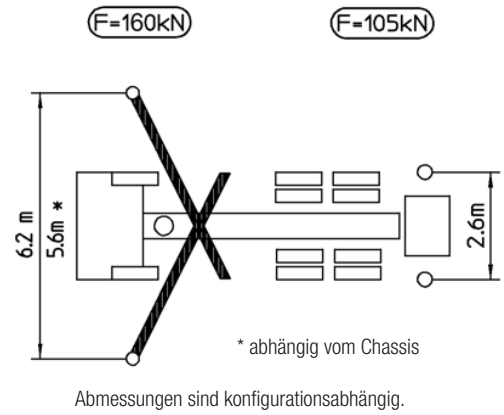
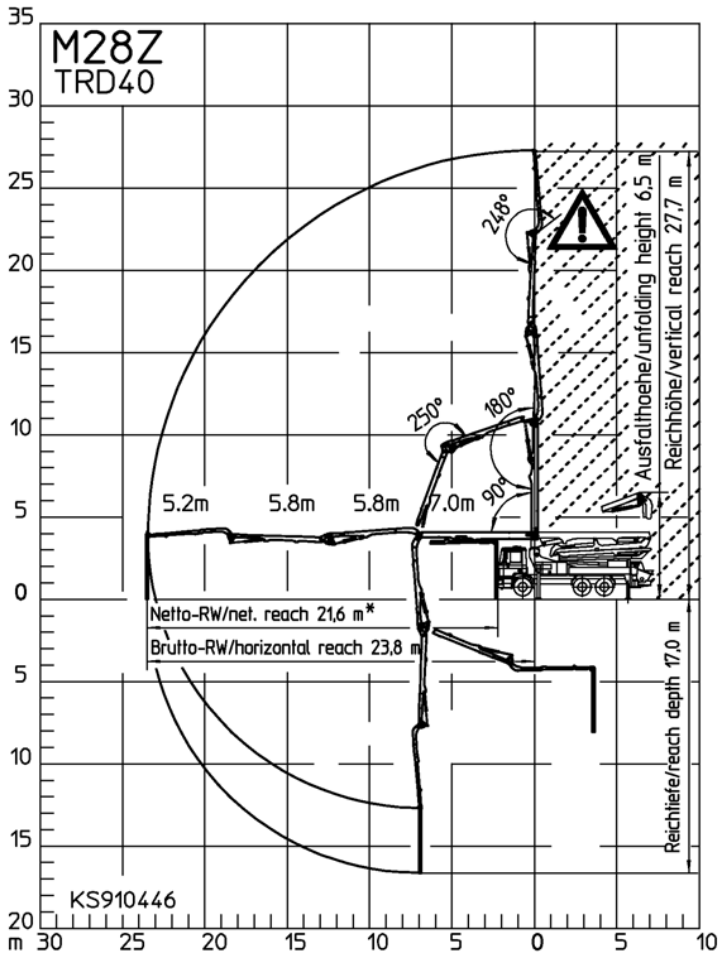
Technische Daten

Verteilmast M 28-4		
Anzahl Arme		4
Reichhöhe	m	27,7
Reichweite	brutto	m 23,8
	netto	m 21,6
Reichtiefe max.	m	17,0
Ausfalhöhe	m	6,5
Länge Endschlauch	m	4
Faltungsart		Z
Förderleitung		DN 125

Pumpe		BSF	.11 H	.11 H LS	.14 H	.16 H
Stangenseite	Fördermenge	m ³ /h	-	-	140	160
	Förderdruck	bar	-	-	70	85
	Hübe	1/min.	-	-	27	31
Bodenseite	Fördermenge	m ³ /h	110	110	88	108
	Förderdruck	bar	78	85	112	130
	Hübe	1/min.	32	27	17	21
	Förderzylinder	Ø mm	230	250	230	230
	Hub	mm	1400	1400	2100	2100

*) Förderleitung Verteilmast max. 85 bar.
Alle Daten max. theoretisch.

Reichweitendiagramm, Abstützung



Lieferumfang Serie

Abschleppöse	Ersatzhydraulikschlauch im Schlauchpaket	Schluss- und Bremsleuchte, 24 V
Abstützplatten (4 x) in Magazin (2 x) offen	Fahrzeughupe über Pilztaster am Trichter	Seitenschlag links klappbar
Anschlüsse für Noteinspeisung	Fettzentralschmierleiste Trichter	Seitenschlag rechts klappbar
Arbeitsscheinwerfer zur Ausleuchtung Trichter, abnehmbar	Förderkolben 'Kompakt' (11 H, 14 H, 16 H), 'Single' (11 H LS)	Spritzschlauch 10 m inkl. Halter
Betonierstop bei Leerlaufdrehzahl	Förderleitung (1-Lagen) PM40, am Armpaket	Spritzschutz starr
Betontrichter RS 907 mit Rührwerk	Förderzylinder verchromt	Spülwasserpumpe 160 l/min 25 bar
Betriebsanleitung (1 x Papier, 1 x CD-ROM), Ersatzteil-Listen	Funkfernsteuerung proportional mit Display	S-Rohrumschaltung Hase/Schnecke
Bordwerkzeug inkl. Standardzubehör	Gelenkwelle wartungsfrei	Verschleißbrille DURO 22
C-Rohranschluss zur Wassertankbefüllung	Gummikragen Betonpumpentrichter	Wasserabgang für Kleinmengen an Trichter (1/2")
Diagnose-Schnittstelle	Kabelfernsteuerung ohne Display mit 25 m Kabel	Wassertank 880 / 610 l (Kernpumpen abhängig)
Endschlauch 4,0 m DN 125 5,5"	Klappbogen mit Reinigungsöffnung	
Ergonic Graphic Display (EGD) mit Maschinen-Fehlermanagement	Pritsche rutschhemmend	
Ergonic Pump System (EPS) inkl. Ergonic Output Control (EOC)	Reinigungsdeckel mit Schiebepin	
	Rührwerk- und Wasserpumpe über Funk- u. Ort-Bedienung	

Detaillierter Lieferumfang siehe Angebot.
Fragen Sie nach unserem umfangreichen
Optionsangebot.